

TYPE MP3

3 chambres / *Bedrooms*
2 salles de bain / *Bathrooms*

Superficie / *Area* 2164 pi² sq.ft. (201 m²)
Balcons / *Balconies* 930 pi² sq.ft. (86 m²)
Terrasse / *Terrace* 521 pi² sq.ft. (48 m²)
TOTAL 3615 pi² sq.ft. (336 m²)

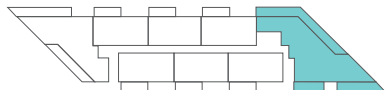
- | | |
|---|--|
| 01 Séjour
<i>Living room</i>
11' - 10" x 19' - 6" | 09 Salle de bain 2
<i>Bathroom 2</i>
9' - 7" x 5' - 6" |
| 02 Salle à manger
<i>Dining room</i>
9' - 7" x 18' - 4" | 10 Penderie
<i>Walk-in</i>
8' - 7" x 4' - 8" |
| 03 Bureau
<i>Den</i>
19' - 8" x 10' - 4" | 11 Salle d'eau
<i>Powder room</i>
4' - 10" x 3' - 7" |
| 04 Chambre principale
<i>Master bedroom</i>
21' - 5" x 9' - 11" | 12 Buanderie
<i>Laundry</i>
5' - 7" x 3' - 0" |
| 05 Chambre 2
<i>Bedroom 2</i>
9' - 8" x 13' - 6" | 13 Balcon 1
<i>Balcony 1</i>
7' - 2" x 32' - 4" |
| 06 Chambre 3
<i>Bedroom 3</i>
10' - 1" x 13' - 6" | 14 Balcon 2
<i>Balcony 2</i>
7' - 2" x 23' - 10" |
| 07 Cuisine
<i>Kitchen</i>
15' - 0" x 8' - 7" | 15 Balcon 3
<i>Balcony 4</i>
6' - 6" x 44' - 11"
7' - 2" x 33' - 3" |
| 08 Salle de bain 1
<i>Bathroom 1</i>
9' - 10" x 9' - 11" | 16 Terrasse
<i>Terrace</i>
20' - 6" x 24' - 11" |

UNITÉ UNIT

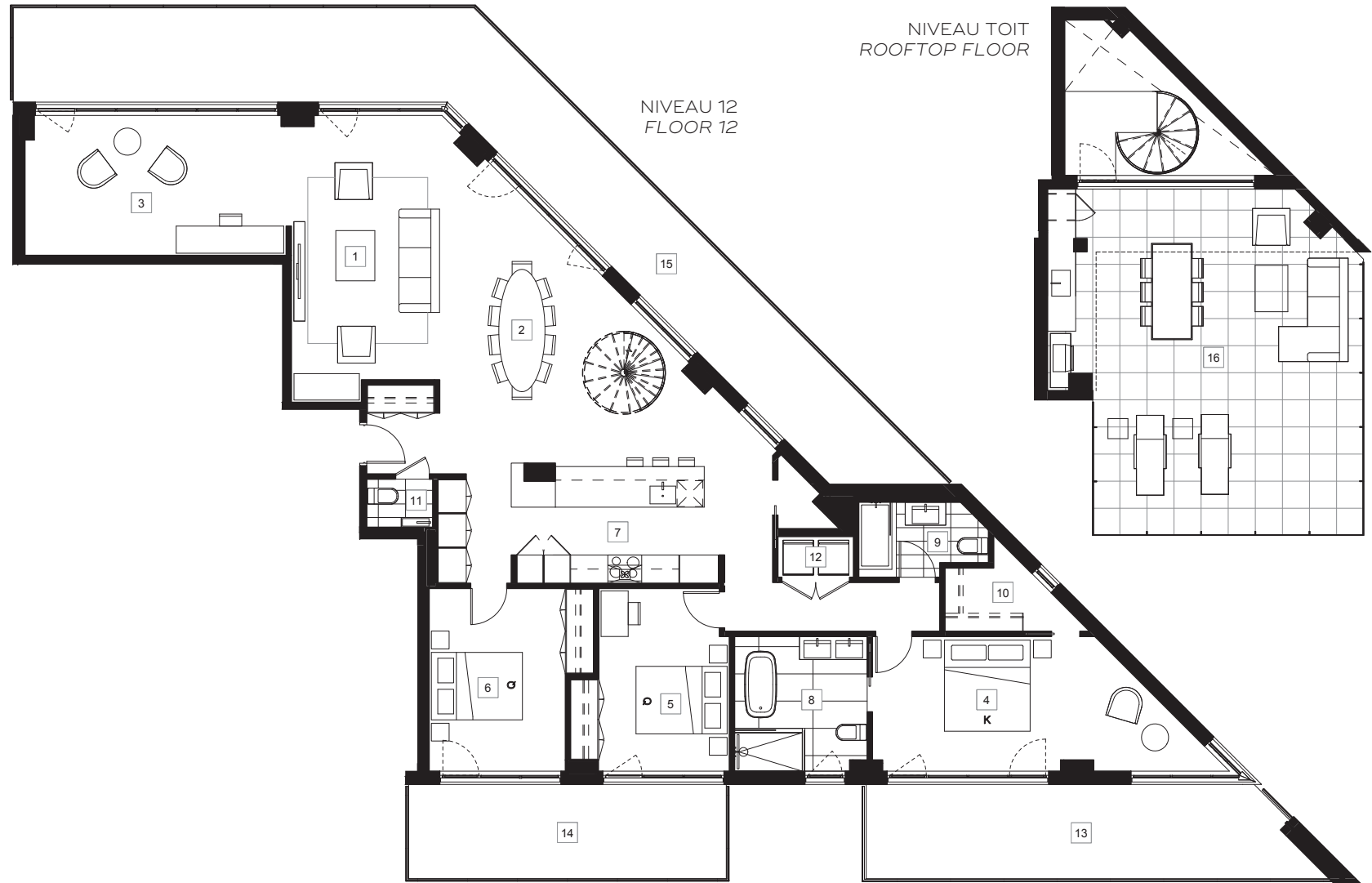
1206

ÉTAGES FLOORS

12 + TOIT TERRASSE ROOFTOP TERRACE



SYMPHONIA
SOL



Les superficies et les dimensions sont approximatives et sujettes à des modifications sans préavis. La superficie brute de l'unité est calculée en incluant la moitié des murs mitoyens, le mur extérieur et le mur du corridor. *Sizes and measurements are approximate and subject to change without notice. The gross area of a unit takes into account half the demising walls, the outside wall and the wall to the hallway.*