

# TYPE MP2

3 chambres / *Bedrooms*  
2 salles de bain / *Bathrooms*

Superficie / <i>Area</i>	1800 pi <sup>2</sup> sq.ft. (167 m <sup>2</sup> )
Balcons / <i>Balconies</i>	586 pi <sup>2</sup> sq.ft. (55 m <sup>2</sup> )
Terrasse / <i>Terrace</i>	549 pi <sup>2</sup> sq.ft. (51 m <sup>2</sup> )
<b>TOTAL</b>	<b>2935 pi<sup>2</sup> sq.ft. (273 m<sup>2</sup>)</b>

SYMPHONIA  
**SOL**

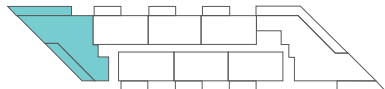
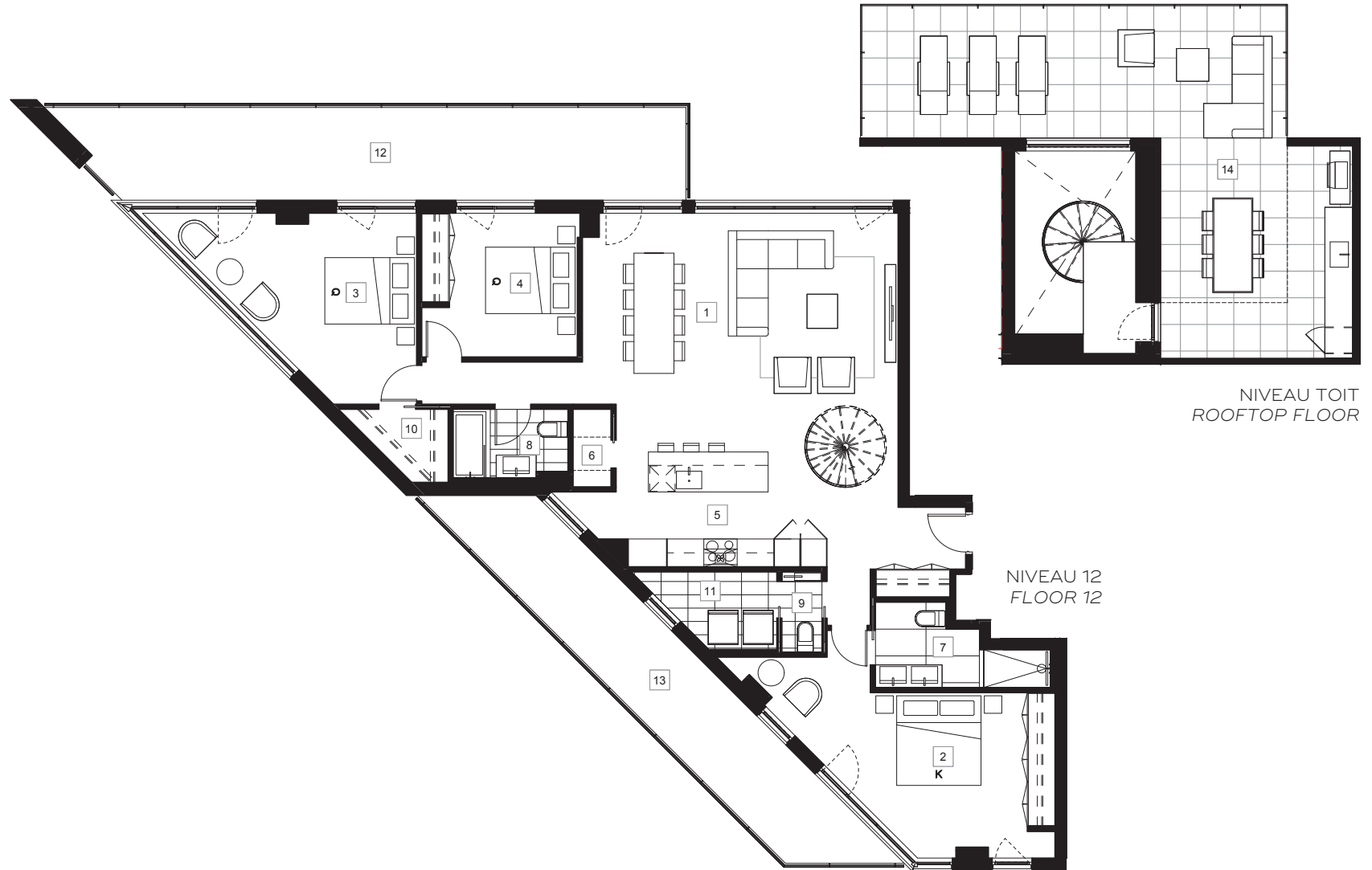
- |   |  |
|---|--|
| 01 Séjour, salle à manger<br><i>Living room, dining room</i><br>23' - 8" x 14' - 4" | 08 Salle de bain 2<br><i>Bathroom 2</i><br>8' - 7" x 5' - 2"                 |
| 02 Chambre principale<br><i>Master bedroom</i><br>14' - 5" x 12' - 5"               | 09 Salle d'eau<br><i>Powder room</i><br>3' - 0" x 6' - 0"                    |
| 03 Chambre 2<br><i>Bedroom 2</i><br>13' - 3" x 14' - 4"                             | 10 Penderie<br><i>Walk-in</i><br>5' - 6" x 5' - 6"                           |
| 04 Chambre 3<br><i>Bedroom 3</i><br>9' - 7" x 10' - 9"                              | 11 Buanderie<br><i>Laundry</i><br>8' - 0" x 5' - 10"                         |
| 05 Cuisine<br><i>Kitchen</i><br>15' - 10" x 12' - 2"                                | 12 Balcon 1<br><i>Balcony 1</i><br>46' - 3" x 7' - 2"                        |
| 06 Garde-manger<br><i>Pantry</i><br>2' - 10" x 5' - 10"                             | 13 Balcon 2<br><i>Balcony 2</i><br>39' - 1" x 6' - 6"                        |
| 07 Salle de bain 1<br><i>Bathroom 1</i><br>13' - 2" x 4' - 5"                       | 14 Terrasse<br><i>Terrace</i><br>32' - 0" x 9' - 11"<br>14' - 5" x 15' - 11" |

## UNITÉ UNIT

1201

## ÉTAGES FLOORS

12 + TOIT TERRASSE ROOFTOP TERRACE



Les superficies et les dimensions sont approximatives et sujettes à des modifications sans préavis. La superficie brute de l'unité est calculée en incluant la moitié des murs mitoyens, le mur extérieur et le mur du corridor. *Sizes and measurements are approximate and subject to change without notice. The gross area of a unit takes into account half the demising walls, the outside wall and the wall to the hallway.*