

# TYPE MP1a

3 chambres / Bedrooms  
3 salles de bain / Bathrooms

Superficie / Area	1837 pi <sup>2</sup> sq.ft. (171 m <sup>2</sup> )
Balcons / Balconies	306 pi <sup>2</sup> sq.ft. (28 m <sup>2</sup> )
Terrasse / Terrace	401 pi <sup>2</sup> sq.ft. (37 m <sup>2</sup> )
<b>TOTAL</b>	<b>2544 pi<sup>2</sup> sq.ft. (236 m<sup>2</sup>)</b>

SYMPHONIA  
**SQI**

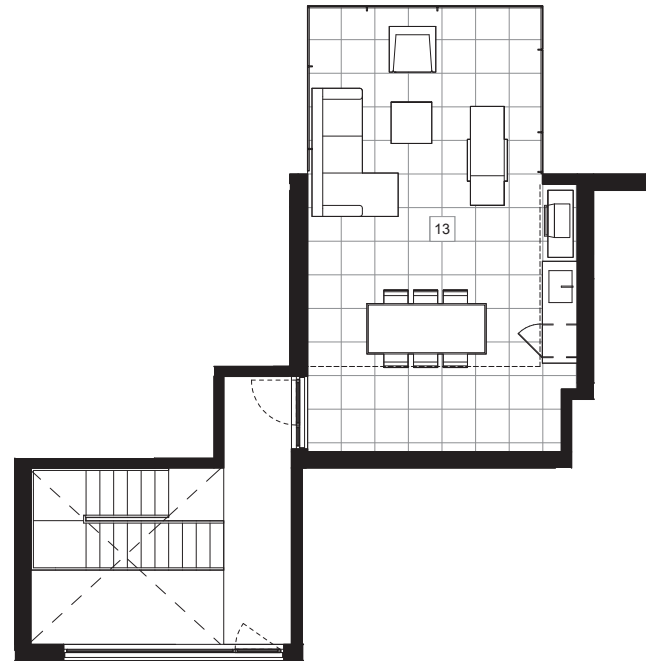
- |   |  |
|---|--|
| 01 Séjour, salle à manger<br><i>Living room, dining room</i><br>26' - 7" x 12' - 8" | 08 Salle de bain 2<br><i>Bathroom 2</i><br>6' - 3" x 8' - 1" |
| 02 Chambre principale<br><i>Master bedroom</i><br>11' - 0" x 15' - 5"               | 09 Salle de bain 3<br><i>Bathroom 3</i><br>8' - 4" x 5' - 4" |
| 03 Chambre 2<br><i>Bedroom 2</i><br>10' - 2" x 10' - 3"                             | 10 Buanderie<br><i>Laundry</i><br>3' - 0" x 5' - 4"          |
| 04 Chambre 3<br><i>Bedroom 3</i><br>11' - 11" x 10' - 11"                           | 11 Balcon 1<br><i>Balcony 1</i><br>21' - 4" x 7' - 2"        |
| 05 Cuisine<br><i>Kitchen</i><br>15' - 0" x 8' - 7"                                  | 12 Balcon 2<br><i>Balcony 2</i><br>21' - 4" x 7' - 2"        |
| 06 Garde-manger<br><i>Pantry</i><br>3' - 4" x 5' - 11"                              | 13 Terrasse<br><i>Terrace</i><br>16' - 1" x 26' - 7"         |
| 07 Salle de bain 1<br><i>Bathroom 1</i><br>13' - 1" x 5' - 0"                       |  |

## UNITÉ UNIT

1108

## ÉTAGES FLOORS

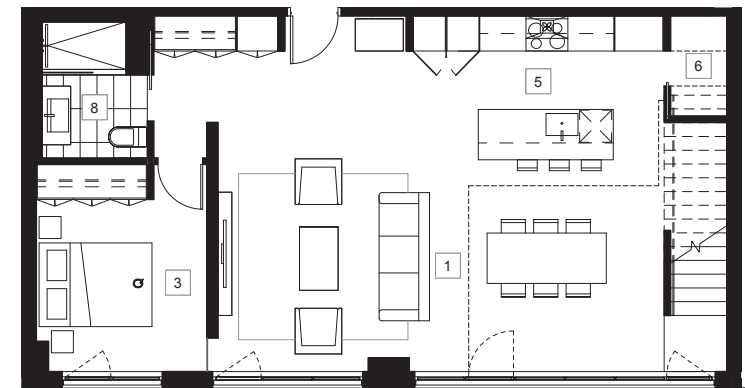
11 + 12 + TOIT TERRASSE ROOFTOP TERRACE



NIVEAU TOIT TERRASSE  
ROOFTOP TERRACE FLOOR



NIVEAU 12  
FLOOR 12



NIVEAU 11  
FLOOR 11

Les superficies et les dimensions sont approximatives et sujettes à des modifications sans préavis. La superficie brute de l'unité est calculée en incluant la moitié des murs mitoyens, le mur extérieur et le mur du corridor. Sizes and measurements are approximate and subject to change without notice. The gross area of a unit takes into account half the demising walls, the outside wall and the wall to the hallway.