

# TYPE C3-INV

2 chambres / Bedrooms  
2 salles de bain / Bathrooms

Superficie / Area

952 pi<sup>2</sup> sq.ft. (89 m<sup>2</sup>)

Balcon / Balcony

153 pi<sup>2</sup> sq.ft. (14 m<sup>2</sup>)

**TOTAL**

**1105 pi<sup>2</sup> sq.ft. (103 m<sup>2</sup>)**

SYMPHONIA  
**SOL**

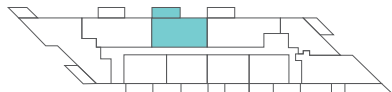
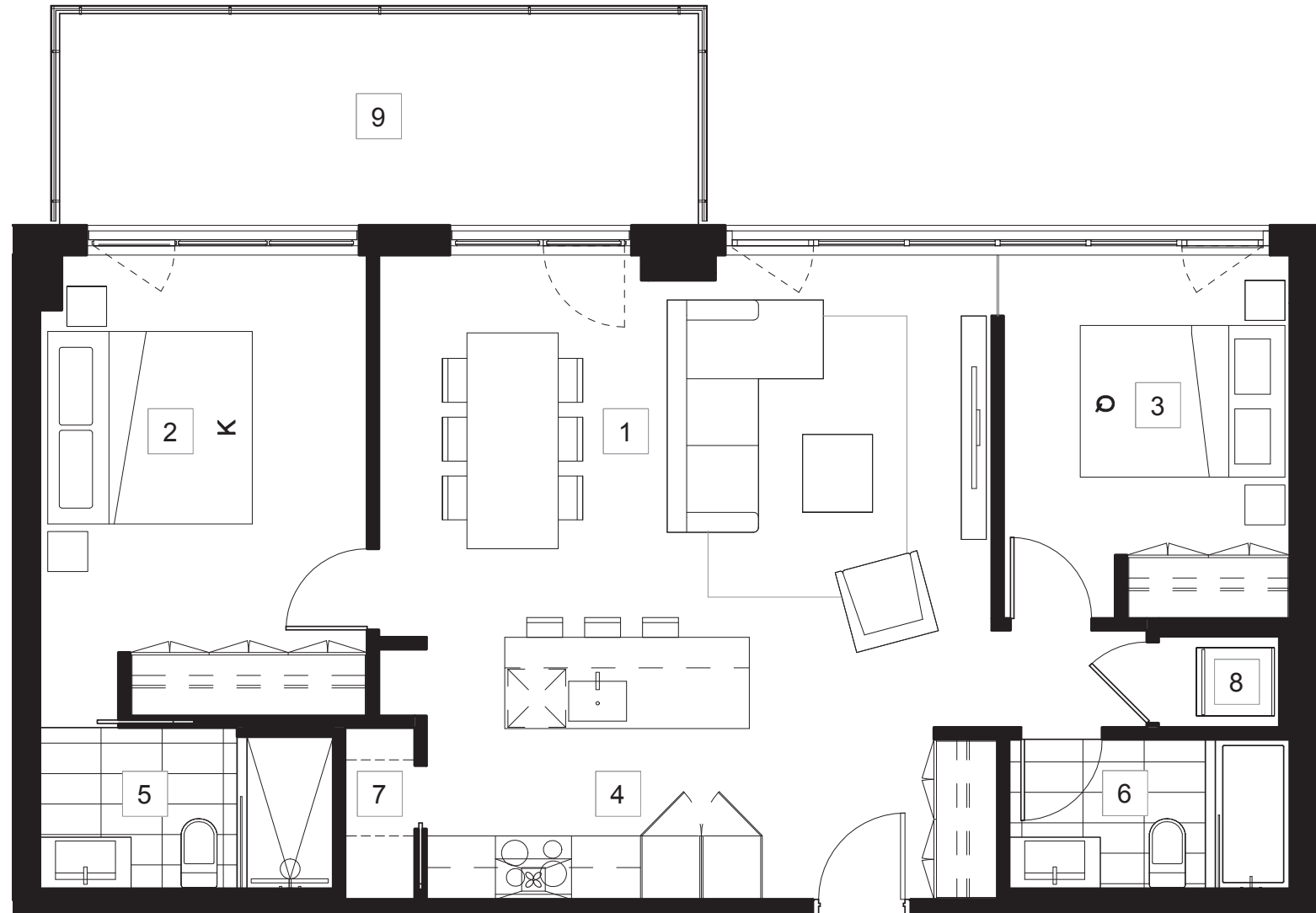
- |    |  |    |  |
|----|--|----|--|
| 01 | Séjour, salle à manger<br><i>Living room, dining room</i><br>12' - 7" x 20' - 2" | 08 | Buanderie<br><i>Laundry</i><br>4' - 0" x 3' - 0" |
| 02 | Chambre principale<br><i>Master bedroom</i><br>10' - 9" x 13' - 1"               | 09 | Balcon<br><i>Balcony</i><br>7' - 2" x 21' - 4"   |
| 03 | Chambre 2<br><i>Bedroom 2</i><br>9' - 5" x 9' - 10"                              |    |  |
| 04 | Cuisine<br><i>Kitchen</i><br>11' - 0" x 8' - 8"                                  |    |  |
| 05 | Salle de bain 1<br><i>Bathroom 1</i><br>9' - 8" x 5' - 4"                        |    |  |
| 06 | Salle de bain 2<br><i>Bathroom 2</i><br>9' - 3" x 4' - 11"                       |    |  |
| 07 | Garde-manger<br><i>Pantry</i><br>2' - 3" x 5' - 8"                               |    |  |

## UNITÉS UNITS

403, 603, 803, 1003

## ÉTAGES FLOORS

4, 6, 8, 10



Les superficies et les dimensions sont approximatives et sujettes à des modifications sans préavis. La superficie brute de l'unité est calculée en incluant la moitié des murs mitoyens, le mur extérieur et le mur du corridor. *Sizes and measurements are approximate and subject to change without notice. The gross area of a unit takes into account half the demising walls, the outside wall and the wall to the hallway.*